

QUE FAIRE EN CAS DE RISQUES MÉTÉO SÉVÈRES



CONSULTEZ LE DÉPLIANT DU CAMPING SUR LES CONDUITES À TENIR EN CAS D'ALERTE ET D'ÉVACUATION



REPÉREZ LE SENS D'ÉVACUATION ET LE POINT DE RASSEMBLEMENT LE PLUS PROCHE



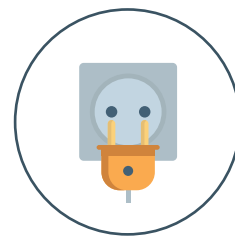
DIRIGEZ VOUS VERS LE POINT DE RALLIEMENT



CONSERVEZ LE STRICT MINIMUM ET NE CHERCHEZ PAS À PRÉSERVER LE MATÉRIEL



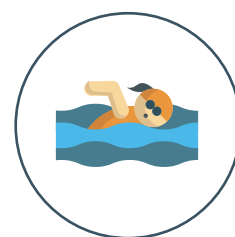
NE TÉLÉPHONEZ PAS, AFIN DE NE PAS SURCHARGER LES LIGNES TÉLÉPHONIQUES



N'UTILISEZ PAS D'APPAREILS ÉLECTRIQUES ET DÉBRANCHEZ-LES



CESSEZ TOUTE ACTIVITÉ EXTÉRIEURE (PÊCHE, BATEAU, CYCLISME, GOLF...)

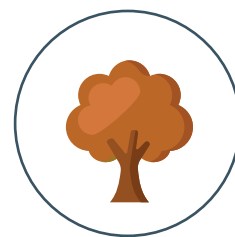


EVACUEZ LES ESPACES AQUATIQUES ET LES AIRES DE JEU

ET AUSSI EN CAS D'ORAGE...



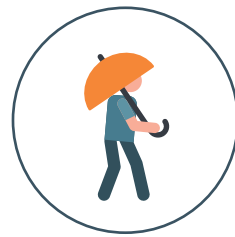
RANGÉZ OU FIXEZ TOUT CE QUI PEUT ÊTRE SENSIBLE AUX EFFETS DU VENT (PARASOLS, CHAISES, TABLES...)



NE VOUS ABRITEZ PAS SOUS UN ARBRE, ÉCARTEZ VOUS DES TRONCS ET DES BRANCHES BASSES



ÉCARTEZ VOUS SI VOUS ÊTES EN GROUPE



NE PORTEZ AUCUN OBJET (SURTOUT MÉTALLIQUE) AU DESSUS DE LA TÊTE (PARAPLUIE, PERCHE À SELFIE...)



S'IL N'Y A PAS D'ABRI POSSIBLE, ACCROUISSEZ-VOUS LES PIEDS JOINTS, LES GENOUX REPLIÉS VERS LE TORS



ÉCARTEZ VOUS DES STRUCTURES MÉTALLIQUES (LAMPADAIRES, GRILLES...)